

# Introducción a la sección de Hostelería - Cocina

## — Nuestros tejidos

El trabajo de los profesionales de cocina es altamente exigente debido a los constantes retos que se presentan en su día a día. Por este motivo, ofrecemos una selección de prendas que incorporan **tejidos de alto rendimiento y una gran variedad de cómodos y atractivos diseños**. Con Velilla, la uniformidad se convertirá en su mejor pinche en cocina.



El tejido Stretch destaca por su elasticidad y suavidad, favoreciendo la libertad de movimientos del usuario y su sensación de confort. Además de por su **durabilidad y resistencia** al desgarro, estas prendas son siempre una elección acertada, ya que requieren un mantenimiento más simple, gracias a su tejido **libre de arrugas y secado rápido**.



El tejido Smart Microfiber® aporta suavidad, elasticidad y transpirabilidad. Asimismo, debido a su acabado SilverPlus®, un tratamiento compuesto por iones de plata **antibacterias**, destaca por proporcionar **higiene, protección y frescura al usuario**. Y como guinda, su mantenimiento es muy sencillo gracias a sus propiedades antiarrugas y de repelencia a los líquidos.



El tejido Coolmax® convierte a las prendas en una opción infalible a la hora de equipar a los profesionales de cocina, ya que ayuda a **evaporar la humedad y favorece la transpiración**. Este tejido ha sido concebido para generar un sistema de circulación que desplaza la humedad de la piel a la capa externa del tejido, mientras que **regula la temperatura corporal** del usuario.

## GESDRY +

El tejido GesDry + aúna innovación y confort, poniéndolos al servicio de los profesionales. Gracias a su tecnología, destaca por su capacidad de transportar la humedad hacia la superficie exterior del tejido, manteniendo una temperatura constante del cuerpo, además de por su notable ligereza y suavidad.



El tejido con tratamiento Teflon™ es altamente recomendable en cocina debido a su **remarcable repelencia al agua, aceite y manchas**. Las prendas se mantienen como nuevas durante más tiempo gracias a su resistencia a la suciedad y las salpicaduras, requiriendo un lavado menos frecuente que los tejidos convencionales.



## 405209

### Chaqueta de cocina microfibras con espalda Coolmax® manga corta

- Tejido con tratamiento antibacterias y repelente de líquidos
- Cierre central asimétrico con botones automáticos ocultos
- Cuello tirilla
- Espalda con tejido transpirable Coolmax® de una sola pieza
- Manga tipo sastre
- **Un bolsillo:** 1 bolsillo de parche en manga izquierda con dos compartimentos

**Parte delantera:** Microfibras. 100% poliéster / 140 g/m²

**Parte trasera:** Coolmax®, 100% poliéster / 135 g/m²

XS / S / M / L / XL / 2XL / 3XL

07

00

07 Blanco / 00 Negro

Smart®  
Microfiber  
Smart Antimicrobial Protection

COOLMAX®



## 405210

### Chaqueta de cocina microfibras con espalda Coolmax® manga larga

- Tejido con tratamiento antibacterias y repelente de líquidos
- Cierre central asimétrico con botones automáticos ocultos
- Cuello tirilla
- Espalda con tejido transpirable Coolmax®, de una sola pieza
- Manga tipo sastre con abertura redondeada en puños
- **Un bolsillo:** 1 bolsillo de parche en manga izquierda con dos compartimentos

**Parte delantera:** Microfibras. 100% poliéster / 140 g/m²

**Parte trasera:** Coolmax®, 100% poliéster / 135 g/m²

XS / S / M / L / XL / 2XL / 3XL

07

00

07 Blanco / 00 Negro

Smart®  
Microfiber  
Smart Antimicrobial Protection

COOLMAX®





**405209**

Chaqueta de cocina microfibra  
con espalda Coolmax  
manga corta p.230

**405210**

Chaqueta de cocina microfibra  
con espalda Coolmax  
manga larga p.230

**533007**

Pantalón pijama microfibra p.200

**807101 - BAKER**

Calzado de seguridad S2 ESD SRC p.80

# 405208

## Chaqueta de cocina con cierre central

- Cierre central con botones automáticos ocultos
- Cuello tipo mao
- Manga tipo sastre con abertura en puños
- **Un bolsillo:** 1 bolsillo de parche en manga izquierda

**Sarga.** 65% poliéster - 35% algodón / 190 g/m<sup>2</sup>

**46 / 48 / 50 / 52 / 54 / 56 / 58 / 60 / 62 / 64**



07 Blanco / 00 Negro



# 405208S

## Chaqueta de cocina stretch con cierre central

- Cierre central con botones automáticos ocultos
- Cuello tipo mao
- Manga tipo sastre con abertura en puños
- **Un bolsillo:** 1 bolsillo de parche en manga izquierda

**Stretch.** 64% poliéster - 33% algodón - 3% elastano / 210 g/m<sup>2</sup>

**46 / 48 / 50 / 52 / 54 / 56 / 58 / 60 / 62 / 64**



07 Blanco



# 405208A

## Chaqueta de cocina 100% algodón con cierre central

- Cierre central con botones automáticos ocultos
- Cuello tipo mao
- Manga tipo sastre con abertura en puños
- **Un bolsillo:** 1 bolsillo de parche en manga izquierda

**Sarga.** 100% algodón / 180 g/m<sup>2</sup>

**46 / 48 / 50 / 52 / 54 / 56 / 58 / 60 / 62 / 64**



07 Blanco







**405208S**

Chaqueta de cocina stretch  
con cierre central p.232

**533006S**

Pantalón pijama stretch p.202



## 405204

### Chaqueta de cocina con tejido transpirable

- Cierre central asimétrico con cremallera oculta y un botón automático de arandela
- Cuello mao
- Espalda con tejido transpirable Gesdry +
- Manga tipo sastre con abertura en puños
- Sin costura lateral
- **Un bolsillo:** 1 bolsillo de parche en manga izquierda

**Parte delantera:** Sarga. 100% algodón egipcio / 180 g/m²

**Parte trasera:** Gesdry +. 100% poliéster / 135 g/m²

46 / 48 / 50 / 52 / 54 / 56 / 58 / 60 / 62 / 64

07

00

07 Blanco / 00 Negro

**GESDRY +**



100%  
Cotton



## 405207

### Chaqueta de cocina denim con automáticos

- Cierre central con doble botonadura, con botones automáticos de arandela
- Cuello mao
- Manga tipo sastre con abertura en puños
- Sin costura lateral
- Costura central en la espalda
- Tejido stretch
- **Un bolsillo:** 1 bolsillo de parche en manga izquierda, con dos compartimentos

**Denim.** 55% poliéster - 42% algodón - 3% elastano / 260 g/m²

XS / S / M / L / XL / 2XL / 3XL

64

64 Denim Oscuro

FABRIC  
**STRETCH®**

Smart fabric for comfort





**405207**  
Chaqueta de cocina denim  
con automáticos p.234

**533006S**  
Pantalón pijama stretch p.202



## 405202TC

### Chaqueta de cocina con cremallera

- Cierre central asimétrico con cremallera oculta y botón
- Cuello mao
- Manga tipo sastre con abertura en puños
- Sin costura lateral
- **Un bolsillo:** 1 bolsillo de parche en manga izquierda

**Sarga.** 65% poliéster - 35% algodón / 190 g/m²

**46 / 48 / 50 / 52 / 54 / 56 / 58 / 60 / 62 / 64**



07 Blanco / 00 Negro / 62\* Azul Ultramar\* / 25 Verde lima\* / 24 Rojo Coral\*  
\*(HASTA FIN DE EXISTENCIAS)



## 405203TC

### Chaqueta de cocina mujer con cremallera

- Cierre central asimétrico con cremallera oculta y botón
- Cuello mao
- Manga tipo sastre con abertura en puños
- Sin costura lateral
- **Un bolsillo:** 1 bolsillo de parche en manga izquierda

**Sarga.** 65% poliéster - 35% algodón / 190 g/m²

**36 / 38 / 40 / 42 / 44 / 46 / 48 / 50**



07 Blanco / 00 Negro / 62\* Azul Ultramar\* / 25 Verde lima\* / 24 Rojo Coral\*  
\*(HASTA FIN DE EXISTENCIAS)





## ENELDO

### Chaqueta de cocina con doble botonadura

- Cierre central asimétrico con doble botonadura
- Cuello tirilla
- Manga tipo sastre con abertura en puños
- Sin costura lateral
- Canesú trasero con pinzas
- Tejido con tratamiento repelente de líquidos
- **Un bolsillo:** 1 bolsillo de vivo en el pecho

**Sarga.** 65% poliéster - 35% algodón / 200 g/m<sup>2</sup>

**48 / 50 / 52 / 54 / 56 / 58 / 60 / 62 / 64**



07 Blanco / 00 Negro



## MELISA

### Chaqueta de cocina mujer

- Cierre central asimétrico con botonadura
- Manga tipo sastre
- Sin costura lateral
- Tejido con tratamiento repelente de líquidos

**Sarga.** 65% poliéster - 35% algodón / 200 g/m<sup>2</sup>

**36 / 38 / 40 / 42 / 44 / 46 / 48 / 50**



07 Blanco\*\* / 00 Negro\*\* / 28 Turquesa Claro\* / 23 Fucsia\*  
\*(HASTA FIN DE EXISTENCIAS)





## 405205

### Chaqueta de cocina con automáticos manga corta

- Cierre central con doble botonadura, con botones automáticos de arandela
- Cuello tirilla
- Sin costura lateral
- **Un bolsillo:** 1 bolsillo de parche en manga izquierda

**Plana.** 65% poliéster - 35% algodón / 175 g/m<sup>2</sup>

44 / 46 / 48 / 50 / 52 / 54 / 56 / 58 / 60 / 62 / 64

07 00

07 Blanco / 00 Negro



## 405206

### Chaqueta de cocina con automáticos manga larga

- Cierre central con doble botonadura, con botones automáticos de arandela
- Cuello tirilla
- Manga tipo sastre con abertura en puños
- Sin costura lateral
- **Un bolsillo:** 1 bolsillo de parche en manga izquierda

**Plana.** 65% poliéster - 35% algodón / 175 g/m<sup>2</sup>

44 / 46 / 48 / 50 / 52 / 54 / 56 / 58 / 60 / 62 / 64

07 00

07 Blanco / 00 Negro



**405206**

Chaqueta de cocina con automáticos  
manga larga p.238

**403007**

Pantalón de cocina multibolsillos p.242



# 432

## Chaqueta de cocina manga corta

- Cierre central con doble botonadura cruzado
- Cuello tirilla
- Sin costura lateral
- Botón de repuesto
- **Un bolsillo:** 1 bolsillo de parche en el pecho

**Plana.** 65% poliéster - 35% algodón / 175 g/m<sup>2</sup>

44 / 46 / 48 / 50 / 52 / 54 / 56 / 58 / 60 / 62 / 64

07

00

07 Blanco / 00 Negro



# 434

## Chaqueta de cocina manga larga

- Cierre central con doble botonadura cruzado
- Cuello tirilla
- Manga tipo sastre con abertura en puños
- Sin costura lateral
- Botón de repuesto
- **Un bolsillo:** 1 bolsillo de parche en el pecho

**Plana.** 65% poliéster - 35% algodón / 175 g/m<sup>2</sup>

44 / 46 / 48 / 50 / 52 / 54 / 56 / 58 / 60 / 62 / 64

07

00

07 Blanco / 00 Negro



# 405201

## Chaqueta de cocina manga corta

- Cierre central con doble botonadura cruzado
- Cuello tirilla
- Sin costura lateral
- **Un bolsillo:** 1 bolsillo de parche en el pecho

**Popelín.** 65% poliéster - 35% algodón / 110 g/m<sup>2</sup>

XS / S / M / L / XL / 2XL / 3XL

07

00

07 Blanco / 00 Negro





**432**  
Chaqueta de cocina  
manga corta p.240

**351**  
Pantalón de cocina cuadros p.246

# 403006

## Pantalón popelín con cintas

- Cinturilla elástica
- Ajustable con cintas
- **Tres bolsillos:** 2 bolsillos franceses y 1 bolsillo trasero de parche

**Popelín.** 65% poliéster - 35% algodón / 110 g/m²

**XS / S / M / L / XL / 2XL / 3XL**

**00**

**00** Negro



# 403007

## Pantalón de cocina multibolsillos

- Cierre central con cremallera y botón
- Doble costura de seguridad
- Cinturilla elástica
- **Cuatro bolsillos:** 2 bolsillos franceses; 1 bolsillo de parche con tapeta y velcro en pierna derecha y 1 bolsillo trasero de vivo con tapeta y botón

**Sarga.** 65% poliéster - 35% algodón / 190 g/m²

**S / M / L / XL / 2XL / 3XL**

**00**

**00** Negro



# 403008

## Pantalón de cocina cuadros multibolsillos

- Cierre central con cremallera y botón
- Doble costura de seguridad
- Cinturilla elástica
- **Cuatro bolsillos:** 2 bolsillos franceses; 1 bolsillo de parche con tapeta y velcro en pierna derecha y 1 bolsillo trasero de vivo con tapeta y botón

**Tafetán.** 80% poliéster - 20% algodón / 105 g/m²

**S / M / L / XL / 2XL / 3XL**

**52**

**52** Cuadros Negros







**434**  
Chaqueta de cocina  
manga larga p.240

**403008**  
Pantalón de cocina cuadros  
multibolsillos p.242

**807101 - BAKER**  
Calzado de seguridad S2 ESD SRC p.80

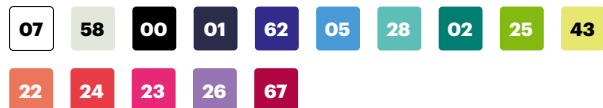
# 533001

## Pantalón pijama con cintas

- Cinturilla elástica
- Ajustable con cintas
- **Dos bolsillos:** 2 bolsillos franceses

**Sarga.** 65% poliéster - 35% algodón / 190 g/m²

**2XS / XS / S / M / L / XL / 2XL / 3XL / 4XL**



**07** Blanco / **58** Gris Hielo / **00** Negro / **01** Azul Marino / **62** Azul Ultramar / **05** Celeste / **28** Turquesa Claro / **02** Verde / **25** Verde Lima / **43** Amarillo Claro / **22** Naranja Claro / **24** Rojo Coral / **23** Fucsia / **26** Morado / **67** Burdeos



# 533006S

## Pantalón pijama stretch

- Cinturilla elástica
- Ajustable con cintas
- Dobles pespuntos
- **Tres bolsillos:** 2 bolsillos franceses, con fondo de bolsillo cosido y 1 bolsillo doble en pierna derecha con tres compartimentos

**Stretch.** 62% poliéster - 34% algodón - 4% elastano / 185 g/m²

**XS / S / M / L / XL / 2XL / 3XL**



**07** Blanco / **42** Gris Oscuro / **00** Negro / **61** Azul Navy / **65** Azul Royal / **05** Celeste / **28** Turquesa Claro / **02** Verde / **32** Verde Manzana / **47** Beige Claro / **12** Rojo / **37** Rosa Magenta / **68** Berenjena



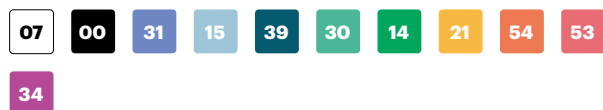
# 533007

## Pantalón pijama microfibra

- Cinturilla elástica
- Ajustable con cintas
- Tejido con tratamiento antibacterias y repelente de líquidos
- **Tres bolsillos:** 2 bolsillos franceses y 1 bolsillo trasero de parche

**Microfibra.** 100% poliéster / 140 g/m²

**XS / S / M / L / XL / 2XL / 3XL**



**07** Blanco / **00** Negro / **31** Azul Persa / **15** Celeste Bahía / **39** Azul Océano / **30** Verde Menta / **14** Verde Esmeralda / **21** Mostaza / **54** Mandarina / **53** Rosa Fresa / **34** Buganvilla

Smart<sup>®</sup>  
Microfiber  
Smart Antimicrobial Protection







**405210**  
Chaqueta de cocina microfibra  
con espalda Coolmax  
manga larga p.230

**533007**  
Pantalón pijama microfibra p.200

**405209**  
Chaqueta de cocina microfibra  
con espalda Coolmax  
manga corta p.230

**533006S**  
Pantalón pijama stretch p.202

**807101 - BAKER**  
Calzado de seguridad S2 ESD SRC p.80





# 350

## Pantalón de cocina pata de gallo

- Cierre central con cremallera y botón
- Costura trasera de seguridad
- Cinturilla elástica
- Pinzas
- **Tres bolsillos:** 2 bolsillos franceses y 1 bolsillo trasero de vivo con tapeta y botón

**Sarga.** 65% poliéster - 35% algodón / 140 g/m<sup>2</sup>

36 / 38 / 40 / 42 / 44 / 46 / 48 / 50 / 52 / 54 / 56 / 58 / 60



13 Pata De Gallo Azul/Blanco



# 351

## Pantalón de cocina cuadros

- Cierre central con cremallera y botón
- Costura trasera de seguridad
- Cinturilla elástica
- Pinzas
- **Tres bolsillos:** 2 bolsillos franceses y 1 bolsillo trasero de vivo con tapeta y botón

**Plana.** 65% poliéster - 35% algodón / 120 g/m<sup>2</sup>

36 / 38 / 40 / 42 / 44 / 46 / 48 / 50 / 52 / 54 / 56 / 58 / 60



00 Cuadros Negros / 01 Cuadros Azul Marino



**405208**  
Chaqueta de cocina  
con cierre central p.232

**350**  
Pantalón de cocina  
pata de gallo p.246

**807101 - BAKER**  
Calzado de seguridad S2 ESD SRC p.80





**405015S**

Camisa cuello tirilla stretch  
manga larga mujer p.256

**403012S**

Pantalón chino stretch mujer p.264

**405004S**

Camisa oxford stretch manga  
larga hombre p.250

**403010S**

Pantalón chino stretch unisex p.262



# Introducción a la sección de Hostelería - Sala

Para todos los profesionales que trabajan de cara al público en hostelería, la uniformidad es una carta de presentación y forma parte de la experiencia del cliente. Por ese motivo, desarrollamos prendas que aúnan una **imagen impecable y confort**. Una selección con mucho estilo y resistencia, pero sin renunciar a la **libertad de movimientos**.

## Colección camisas:

Diseños atemporales revisitados para inspirar múltiples conjuntos. Prendas cómodas y funcionales que se convertirán en unas excelentes aliadas de los profesionales.



## Colección delantales:

Una gran diversidad de modelos y diseños disponibles para que le des un toque de color a tu uniformidad gracias a nuestra gran variedad de colores.



## Colección pantalones:

Modelos de pantalones y bermudas versátiles y cómodos para convertirse en la segunda piel de los trabajadores. Descubre nuestro nuevo pantalón chino stretch para mujer.



**NOVEDAD**

Pantalón chino  
stretch mujer  
403012S





## 405004S

### Camisa oxford stretch manga larga hombre

- Cierre central con tapeta inglesa
- Cuello camisero abotonado
- Puño redondeado con cierre de botón
- Botones de repuesto
- Pinza de entalle en la espalda
- Tejido stretch

**Oxford.** 50% algodón - 45% poliéster - 5% elastano / 180 g/m<sup>2</sup>

**S / M / L / XL / 2XL / 3XL**



**07**

**05**

**07** Blanco / **05** Celeste



## 405005S

### Camisa oxford stretch manga larga mujer

- Cierre central con tapeta inglesa
- Cuello camisero abotonado
- Puño redondeado con cierre de botón
- Botones de repuesto
- Pinza de entalle en la espalda
- Tejido stretch

**Oxford.** 50% algodón - 45% poliéster - 5% elastano / 180 g/m<sup>2</sup>

**XS/ S / M / L / XL / 2XL**



**07**

**05**

**07** Blanco / **05** Celeste





**405004S**  
Camisa oxford stretch manga  
larga hombre p.250

**403010S**  
Pantalón chino stretch unisex p.262

**405005S**  
Camisa oxford stretch manga  
larga mujer p.250

**403012S**  
Pantalón chino stretch mujer p.264





## 405006S

### Camisa denim stretch manga larga hombre

- Cierre central con tapeta inglesa
- Cuello camisero italiano
- Canesú delantero y trasero
- Puño cortado con cierre de botón (2 posiciones)
- Botones de repuesto
- Tejido stretch
- **Dos bolsillos:** 2 bolsillos de parche con tapeta y botón

**Denim stretch.** 98% algodón - 2% elastano / 180 g/m<sup>2</sup>

**S / M / L / XL / 2XL / 3XL**

**63**

63 Denim



## 405007S

### Camisa denim stretch manga larga mujer

- Cierre central con tapeta inglesa
- Cuello camisero italiano
- Canesú delantero y trasero
- Pinzas de entalle en pecho y espalda
- Puño cortado con cierre de botón (2 posiciones)
- Botones de repuesto
- Tejido stretch
- **Dos bolsillos:** 2 bolsillos de parche con tapeta y botón

**Denim stretch.** 98% algodón - 2% elastano / 180 g/m<sup>2</sup>

**XS/ S / M / L / XL / 2XL**

**63**

63 Denim





**405007S**

Camisa denim stretch manga  
larga mujer p.252

**403012S**

Pantalón chino stretch mujer p.264

# 405002

## Camisa stretch mujer

- Cierre central francés (sin tapeta)
- Cuello francés
- Canesú en la espalda
- Pinzas de entalle en pecho y espalda
- Puño cortado con cierre de botón
- Botón de repuesto

**Popelín stretch.** 70% algodón - 28% poliéster - 2% elastano / 110 g/m²

S / M / L / XL / 2XL

07 00

07 Blanco / 00 Negro



FABRIC  
**STRETCH**  
Smart fabric for comfort

# 405003

## Camisa stretch hombre

- Cierre central francés (sin tapeta)
- Cuello francés
- Canesú en la espalda
- Pinzas en la espalda
- Puño cortado con cierre de botón (dos posiciones)
- Botón de repuesto
- **Un bolsillo:** 1 bolsillo de parche en el pecho

**Popelín stretch.** 70% algodón - 28% poliéster - 2% elastano / 110 g/m²

S / M / L / XL / 2XL / 3XL

07 00

07 Blanco / 00 Negro



FABRIC  
**STRETCH**  
Smart fabric for comfort

# VIURA

## Camisa cuello mao mujer

- Cierre central francés (sin tapeta)
- Cuello mao
- Pinzas de entalle en pecho y espalda
- Puño recto con cierre de botón (dos posiciones)
- Botón de repuesto

**Popelín.** 65% poliéster - 35% algodón / 118 g/m²

S / M / L / XL / 2XL

07 00

07 Blanco / 00 Negro



# LISTÁN

## Camisa cuello mao hombre

- Cierre central francés (sin tapeta)
- Cuello mao
- Canesú en la espalda
- Puño recto con dos botones
- Botón de repuesto
- **Un bolsillo:** 1 bolsillo de parche en el pecho

**Popelín.** 65% poliéster - 35% algodón / 118 g/m²

S / M / L / XL / 2XL / 3XL

07 00

07 Blanco / 00 Negro







**405003**  
Camisa stretch hombre p.254

**103018S**  
Pantalón denim stretch p.123

# 405012S

## Camisa cuello tirilla stretch manga corta hombre

- Cierre central con tapeta inglesa
- Cuello tirilla
- Canesú en la espalda
- Botón de repuesto

**Popelín stretch.** 67% algodón - 29% poliéster - 4% elastano / 115 g/m<sup>2</sup>

**S / M / L / XL / 2XL / 3XL**

07

00

07 Blanco / 00 Negro



# 405013S

## Camisa cuello tirilla stretch manga larga hombre

- Cierre central con tapeta inglesa
- Cuello tirilla
- Canesú en la espalda
- Puño redondeado con cierre de botón
- Botón de repuesto

**Popelín stretch.** 67% algodón - 29% poliéster - 4% elastano / 115 g/m<sup>2</sup>

**S / M / L / XL / 2XL / 3XL**

07

00

07 Blanco / 00 Negro



# 405014S

## Camisa cuello tirilla stretch manga corta mujer

- Cierre central con tapeta inglesa
- Cuello tirilla
- Canesú en la espalda
- Pinzas de entalle en pecho y espalda
- Botón de repuesto

**Popelín stretch.** 67% algodón - 29% poliéster - 4% elastano / 115 g/m<sup>2</sup>

**XS / S / M / L / XL / 2XL**

07

00

07 Blanco / 00 Negro



# 405015S

## Camisa cuello tirilla stretch manga larga mujer

- Cierre central con tapeta inglesa
- Cuello tirilla
- Canesú en la espalda
- Pinzas de entalle en pecho y espalda
- Puño redondeado con cierre de botón
- Botón de repuesto

**Popelín stretch.** 67% algodón - 29% poliéster - 4% elastano / 115 g/m<sup>2</sup>

**XS / S / M / L / XL / 2XL**

07

00

07 Blanco / 00 Negro





**405015S**

Camisa cuello tirilla stretch  
manga larga mujer p.256

**403003S**

Pantalón chino stretch mujer p.268

**405013S**

Camisa cuello tirilla stretch  
manga larga hombre p.256

**403002S**

Pantalón chino stretch hombre p.268



# 405008

## Camisa manga corta hombre

- Cierre central con tapeta inglesa
- Cuello camisero italiano reforzado con ballenas
- Canesú en la espalda
- Botón de repuesto

**Popelín.** 65% poliéster - 35% algodón / 115 g/m²

**S / M / L / XL / 2XL / 3XL**



07 Blanco / 00 Negro / 05 Celeste



# 405009

## Camisa manga larga hombre

- Cierre central con tapeta inglesa
- Cuello camisero italiano reforzado con ballenas
- Canesú en la espalda
- Puño cortado con cierre de botón
- Botón de repuesto

**Popelín.** 65% poliéster - 35% algodón / 115 g/m²

**S / M / L / XL / 2XL / 3XL**



07 Blanco / 00 Negro / 05 Celeste



# 405010

## Camisa manga corta mujer

- Cierre central con tapeta inglesa
- Cuello camisero italiano
- Canesú en la espalda
- Pinzas de entalle en pecho y espalda
- Botón de repuesto

**Popelín.** 65% poliéster - 35% algodón / 115 g/m²

**XS / S / M / L / XL / 2XL**



07 Blanco / 00 Negro / 05 Celeste



# 405011

## Camisa manga larga mujer

- Cierre central con tapeta inglesa
- Cuello camisero italiano
- Canesú en la espalda
- Pinzas de entalle en pecho y espalda
- Puño cortado con cierre de botón
- Botón de repuesto

**Popelín.** 65% poliéster - 35% algodón / 115 g/m²

**XS / S / M / L / XL / 2XL**



07 Blanco / 00 Negro / 05 Celeste





**405011**  
Camisa manga larga mujer p.258

**403012S**  
Pantalón chino stretch mujer p.264

# 405503

## Polo mujer

- Cierre central con botones
- Cuello y bajo de la manga de canalé
- Cubrecosturas del cuello reforzado con cinta de tejido base
- Aberturas laterales
- Tejido de fácil planchado

**Piqué.** 100% poliéster / 160 g/m<sup>2</sup>

**S / M / L / XL / 2XL**



07 Blanco / 00 Negro / 61 Azul Navy



# 405504

## Polo hombre

- Cierre central con botones
- Cuello y bajo de la manga de canalé
- Cubrecosturas del cuello reforzado con cinta de tejido base
- Aberturas laterales
- Tejido de fácil planchado

**Piqué.** 100% poliéster / 160 g/m<sup>2</sup>

**S / M / L / XL / 2XL**



07 Blanco / 00 Negro / 61 Azul Navy



# 105508S

## Polo stretch manga corta hombre

- Cierre central con botones
- Cuello y bajo de la manga de canalé
- Aberturas laterales

**Piqué.** 96% algodón - 4% elastano / 200 g/m<sup>2</sup>

**S / M / L / XL / 2XL / 3XL**



07 Blanco / 08 Gris / 00 Negro / 61 Azul Navy / 12 Rojo



# 105509S

## Polo stretch manga corta mujer

- Cierre central con botones
- Cuello y bajo de la manga de canalé
- Aberturas laterales

**Piqué.** 96% algodón - 4% elastano / 200 g/m<sup>2</sup>

**XS/ S / M / L / XL / 2XL**



07 Blanco / 08 Gris / 00 Negro / 61 Azul Navy / 12 Rojo







# 405501

## Camiseta mujer

- Cuello de canalé

**Punto.** 100% algodón / 180 g/m²

**S / M / L / XL**



07 Blanco / 00 Negro



100%  
Cotton



# 405502

## Camiseta hombre

- Cuello de canalé

**Punto.** 100% algodón / 180 g/m²

**S / M / L / XL / 2XL**



07 Blanco / 00 Negro



100%  
Cotton

# MUKUA

Descubre las **camisetas** y los **polos** MUKUA, disponibles en una amplia **gama de colores**.



Escanea el código QR o dirígete a las páginas 152 - 157 de este catálogo.





## 403010S

### Pantalón chino stretch unisex

- Cierre central con cremallera y botón
- Doble costura de seguridad
- Pinzas traseras
- Tacto suave
- **Cinco bolsillos:** 2 bolsillos franceses; 1 bolsillo relojero y 2 bolsillos traseros de vivo con botón

**Stretch.** 98% algodón - 2% elastano / 260 g/m<sup>2</sup>

34 / 36 / 38 / 40 / 42 / 44 / 46 / 48 / 50 / 52 / 54 / 56



00 61 46

00 Negro / 61 Azul Navy / 46 Beige Arena



## 403011S

### Bermudas chino stretch unisex

- Cierre central con cremallera y botón
- Doble costura de seguridad
- Pinzas traseras
- Tacto suave
- **Cinco bolsillos:** 2 bolsillos franceses; 1 bolsillo relojero y 2 bolsillos traseros de vivo con botón

**Stretch.** 98% algodón - 2% elastano / 260 g/m<sup>2</sup>

34 / 36 / 38 / 40 / 42 / 44 / 46 / 48 / 50 / 52 / 54 / 56



00 61 46

00 Negro / 61 Azul Navy / 46 Beige Arena





**405008**  
Camisa manga corta hombre p.258

**403010S**  
Pantalón chino stretch unisex p.262





# 403012S Pantalón chino stretch mujer

## Pantalón chino stretch mujer

**NOVEDAD**

- Cierre central con cremallera y botón
- Doble costura de seguridad
- Pinzas traseras
- Tacto suave
- **Cinco bolsillos:** 2 bolsillos franceses; 1 bolsillo relojero y 2 bolsillos traseros de vivo con botón

**Stretch.** 98% algodón - 2% elastano / 260 g/m²

34 / 36 / 38 / 40 / 42 / 44 / 46 / 48 / 50 / 52 / 54

00 61 46

00 Negro / 61 Azul Navy / 46 Beige Arena



## EcoMade ↓

Prendas más respetuosas con el planeta. Su proceso de fabricación supone un menor impacto ambiental gracias a que minimiza el uso de recursos naturales y transforma los residuos producidos en energía útil.

- Menos agua
- Menos energía
- Más sostenible





**405014S**

Camisa cuello tirilla stretch  
manga corta mujer p.256

**403012S**

Pantalón chino stretch mujer p.264



# 403004S

## Pantalón chino stretch hombre

- Cierre central con cremallera y botón
- Cinturilla lateral elástica
- Costura trasera de seguridad
- Pinzas traseras
- **Cuatro bolsillos:** 2 bolsillos franceses y 2 bolsillos traseros de vivo con botón

**Stretch.** 97% algodón - 3% elastano / 270 g/m²

36 / 38 / 40 / 42 / 44 / 46 / 48 / 50 / 52 / 54 / 56



00 Negro / 61 Azul Navy / 46 Beige Arena



# 403005S

## Pantalón chino stretch mujer

- Cierre central con cremallera y botón
- Cinturilla elástica lateral
- Costura trasera de seguridad
- Pinzas traseras
- **Cuatro bolsillos:** 2 bolsillos franceses y 2 bolsillos traseros de vivo con botón

**Stretch.** 97% algodón - 3% elastano / 270 g/m²

34 / 36 / 38 / 40 / 42 / 44 / 46 / 48 / 50 / 52 / 54



00 Negro / 61 Azul Navy / 46 Beige Arena







**405504**  
Polo hombre p.260

**403004S**  
Pantalón chino stretch hombre p.266



# 403002S

## Pantalón chino stretch hombre

- Corte estrecho tipo "skinny fit"
- Cierre central con cremallera y botón
- Costura trasera de seguridad
- Pinzas traseras
- Tejido elástico
- **Cinco bolsillos:** 1 bolsillo relojero; 2 bolsillos franceses y 2 bolsillos traseros de vivo con botón

**Stretch.** 46% algodón - 38% EME - 16% poliéster / 240 g/m²

36 / 38 / 40 / 42 / 44 / 46 / 48 / 50 / 52 / 54 / 56



00 Negro



# 403003S

## Pantalón chino stretch mujer

- Corte estrecho tipo "skinny fit"
- Cierre central con cremallera y botón
- Costura trasera de seguridad
- Pinzas traseras
- Tejido elástico
- **Cuatro bolsillos:** 2 bolsillos franceses y 2 bolsillos traseros de vivo decorativos

**Stretch.** 46% algodón - 38% EME - 16% poliéster / 240 g/m²

34 / 36 / 38 / 40 / 42 / 44 / 46 / 48 / 50



00 Negro







**105509S**  
Polo stretch manga corta mujer p.118

**403003S**  
Pantalón chino stretch mujer p.268



# 403001

## Pantalón unisex

- Cierre central con cremallera y botón
- Costura trasera de seguridad
- Cinturilla reforzada con entretela y pretina
- Tejido elástico y de fácil planchado
- Pinzas
- **Tres bolsillos:** 2 bolsillos franceses y 1 bolsillo trasero de vivo y con botón

**Plana.** 100% poliéster / 165 g/m²

36 / 38 / 40 / 42 / 44 / 46 / 48 / 50 / 52 / 54 / 56 / 58 / 60 / 62

00

00 Negro



# 301

## Pantalón hombre

- Cierre central con cremallera y botón
- Doble costura interior de seguridad
- Cinturilla reforzada con entretela y pretina
- Dobles pinzas delanteras y pinzas traseras
- Tejido elástico y de fácil planchado
- **Cuatro bolsillos:** 2 bolsillos franceses; 1 bolsillo relojero y 1 bolsillo trasero de vivo con botón

**Plana.** 100% poliéster / 180 g/m²

36 / 38 / 40 / 42 / 44 / 46 / 48 / 50 / 52 / 54 / 56

00

01

00 Negro / 01 Azul Marino



# 303

## Pantalón mujer

- Cierre central con cremallera y botón
- Doble costura interior de seguridad
- Cinturilla reforzada con entretela
- Tejido elástico y de fácil planchado
- Pinzas traseras

**Plana.** 100% poliéster / 180 g/m²

36 / 38 / 40 / 42 / 44 / 46 / 48 / 50

00

01

00 Negro / 01 Azul Marino





**405009**  
Camisa manga larga hombre p.258

**301**  
Pantalón hombre p.270

**405011**  
Camisa manga larga mujer p.258

**303**  
Pantalón mujer p.270

# Delantales y complementos

## Un toque diferente

Diseños originales que aportan un aire creativo gracias a sus combinaciones de colores y tejidos.



404210B 404211B PIMENTÓN 404207



404206 404002 404005

## Sencillez funcional

Nuestros delantales 100% en poliéster son ligeros, resistentes y presentan menos arrugas.



404205 404204 404213

## Alto rendimiento

Su tratamiento Teflón™ hidrófugo ofrece una protección óptima contra manchas y suciedad.



SUBIRAT CABERNET TREPAT MACIS VAINILLA

## Clásicos indispensables

Estos elementos son siempre garantía de éxito gracias a su diseño atemporal y su resistencia.



4S 7 9 11



5 82 91 90



93 254002





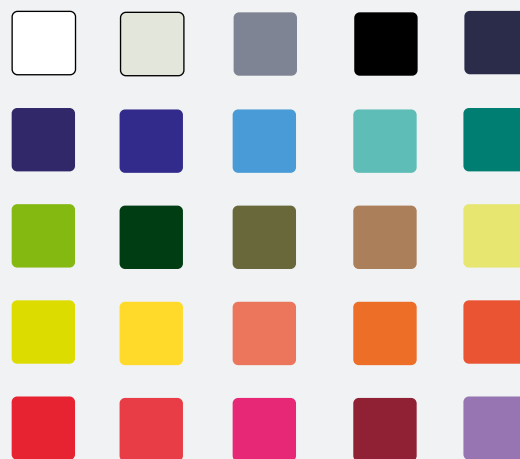


## A todo color

En hostelería, la uniformidad juega un papel primordial a la hora de definir el concepto de cada negocio. Como cada detalle cuenta, te proponemos un completo surtido de **delantales y complementos** disponibles en **25 atractivos y vibrantes colores**.

Elementos que aportan un acento de color a la uniformidad a la vez que protegen las prendas de los profesionales y facilitan su tarea. Descubre todos nuestros diseños y paleta de colores.

### 25 colores



**404001**  
Gorro francés



**404004**  
Cofia



**404002**  
Gorro con tiras



**404006**  
Pajarita sarga



**404003**  
Pico



**404208**  
Delantal corto  
comandero



**404201**  
Delantal corto con  
bolsillos



**404202**  
Delantal largo



**404209**  
Delantal largo con  
abertura



**404212**  
Delantal peto  
abotonado



**404203**  
Delantal peto con  
bolsillo



**404210B**  
Delantal peto bicolor

# SUBIRAT

## Delantal corto con bolsillo

- Dos tiras en los extremos para ajustar la prenda
- Tejido con tratamiento repelente de líquidos
- **Un bolsillo:** 1 bolsillo central en V, con tres compartimentos
- **Medidas:** Largo 44,5 cm - Ancho 72 cm
- **Medidas bolsillo:** Largo 23,5 cm - Ancho 48 cm

**Sarga.** 65% poliéster - 35% algodón / 200 g/m<sup>2</sup>

ÚNICA

00

00 Negro



## 404205

### Delantal corto con bolsillo

- Dos tiras en los extremos para ajustar la prenda
- Tejido de fácil planchado
- **Un bolsillo:** 1 bolsillo central
- **Medidas:** Largo 42 cm - Ancho 70 cm
- **Medidas bolsillo:** Largo 22 cm - Ancho 32 cm

**Plana.** 100% poliéster / 160 g/m<sup>2</sup>

ÚNICA

44 00 09 45 12 18

44 Gris Vigoré / 00 Negro / 09 Azulina / 45 Arena Vigoré / 12 Rojo / 18 Granate



## 404206

### Delantal denim corto

- Dos tiras en los extremos para ajustar la prenda
- **Dos bolsillos:** 1 bolsillo central, con compartimento para bolígrafo y 1 bolsillo cerillero
- **Medidas:** Largo 39,5 cm - Ancho 72 cm
- **Medidas bolsillo:** Largo 21 cm - Ancho 32 cm

**Denim.** 55% poliéster - 42% algodón - 3% elastano / 260 g/m<sup>2</sup>

ÚNICA

64

08 Denim Oscuro





## 404208

### Delantal corto comandero

- Dos tiras en los extremos para ajustar la prenda
- 25 colores disponibles
- **Un bolsillo con cuatro compartimentos.**  
Con espacio para bolígrafo, libreta y PDA
- **Medidas:** Largo 29 cm - Ancho 60 cm
- **Medidas bolsillo:** Largo 18 cm - Ancho 60 cm

**Sarga.** 65% poliéster - 35% algodón / 190 g/m²

#### ÚNICA



07 Blanco / 58 Gris Hielo / 08 Gris / 00 Negro / 01 Azul Marino / 09 Azulina / 62 Azul Ultramar / 05 Celeste / 28 Turquesa Claro / 02 Verde / 25 Verde Lima / 04 Verde Bosque / 03 Verde Caza / 06 Beige / 43 Amarillo Claro / 20 Amarillo Flúor / 17 Amarillo / 22 Naranja Claro / 19 Naranja Flúor / 16 Naranja / 12 Rojo / 24 Rojo Coral / 23 Fucsia / 18 Granate / 26 Morado



## 404201

### Delantal corto con bolsillo

- Dos tiras en los extremos para ajustar la prenda
- 25 colores disponibles
- **Un bolsillo:** 1 bolsillo central
- **Medidas:** Largo 39,5 cm - Ancho 72 cm
- **Medidas bolsillo:** Largo 18 cm - Ancho 26 cm

**Sarga.** 65% poliéster - 35% algodón / 190 g/m²

#### ÚNICA



07 Blanco / 58 Gris Hielo / 08 Gris / 00 Negro / 01 Azul Marino / 09 Azulina / 62 Azul Ultramar / 05 Celeste / 28 Turquesa Claro / 02 Verde / 25 Verde Lima / 04 Verde Bosque / 03 Verde Caza / 06 Beige / 43 Amarillo Claro / 20 Amarillo Flúor / 17 Amarillo / 22 Naranja Claro / 19 Naranja Flúor / 16 Naranja / 12 Rojo / 24 Rojo Coral / 23 Fucsia / 18 Granate / 26 Morado



# 404202

## Delantal largo

- Dos tiras en los extremos para ajustar la prenda
- 25 colores disponibles
- **Sin bolsillo**
- *Medidas:* Largo 82 cm - Ancho 85,5 cm

**Sarga.** 65% poliéster - 35% algodón / 190 g/m²

### ÚNICA



07 Blanco / 58 Gris Hielo / 08 Gris / 00 Negro / 01 Azul Marino / 09 Azulina / 62 Azul Ultramar / 05 Celeste / 28 Turquesa Claro / 02 Verde / 25 Verde Lima / 04 Verde Bosque / 03 Verde Caza / 06 Beige / 43 Amarillo Claro / 20 Amarillo Flúor / 17 Amarillo / 22 Naranja Claro / 19 Naranja Flúor / 16 Naranja / 12 Rojo / 24 Rojo Coral / 23 Fucsia / 18 Granate / 26 Morado



# 5

## Delantal largo

- Dos tiras en los extremos para ajustar la prenda
- **Sin bolsillo**
- *Medidas:* Largo 82 cm - Ancho 94 cm

**Sarga.** 65% poliéster - 35% algodón / 190 g/m²

### ÚNICA

07

07 Blanco  
(HASTA FIN DE EXISTENCIAS)



# CABERNET

## Delantal largo

- Dos tiras en los extremos para ajustar la prenda
- Abertura central
- Tejido con tratamiento repelente de líquidos
- **Sin bolsillo**
- *Medidas:* Largo 85 cm - Ancho 84 cm

**Sarga.** 65% poliéster - 35% algodón / 200 g/m²

### ÚNICA

00

00 Negro





# 404209 Delantal largo con abertura y bolsillos

## Delantal largo con abertura y bolsillos

- Dos tiras en los extremos para ajustar la prenda
- Abertura central
- 25 colores disponibles
- **Dos bolsillos:** 2 bolsillos laterales
- **Medidas:** Largo 82 cm - Ancho 119 cm
- **Medidas bolsillo:** Largo 30,2 cm - Ancho 20,5 cm

**Sarga.** 65% poliéster - 35% algodón / 190 g/m²

### ÚNICA

|    |    |    |    |    |    |    |    |    |    |
|----|----|----|----|----|----|----|----|----|----|
| 07 | 58 | 08 | 00 | 01 | 09 | 62 | 05 | 28 | 02 |
| 25 | 04 | 03 | 06 | 43 | 20 | 17 | 22 | 19 | 16 |
| 12 | 24 | 23 | 18 | 26 |    |    |    |    |    |

07 Blanco / 58 Gris Hielo / 08 Gris / 00 Negro / 01 Azul Marino / 09 Azulina / 62 Azul Ultramar / 05 Celeste / 28 Turquesa Claro / 02 Verde / 25 Verde Lima / 04 Verde Bosque / 03 Verde Caza / 06 Beige / 43 Amarillo Claro / 20 Amarillo Flúor / 17 Amarillo / 22 Naranja Claro / 19 Naranja Flúor / 16 Naranja / 12 Rojo / 24 Rojo Coral / 23 Fucsia / 18 Granate / 26 Morado





## 404210B

### Delantal peto bicolor

- Tiras de ajuste realizadas en cintas de espiga de algodón, en color marfil
- Tira del cuello anudada, ajustable
- Dos tiras en los extremos para ajustar la prenda
- 25 combinaciones de color disponibles. El color base es negro
- **Tres bolsillos:** 1 bolsillo en el pecho, con compartimento para bolígrafo y 1 bolsillo inferior central, con 1 bolsillo interior en el acceso derecho
- **Medidas:** Largo 81 cm - Ancho 75 cm
- **Medidas bolsillo pecho:** Largo 16,5 cm - Ancho 18,5 cm
- **Medidas bolsillo inferior:** Largo 28,5 cm - Ancho 19,6 cm

**Sarga.** 65% poliéster - 35% algodón / 190 g/m²

#### ÚNICA



07 Blanco / 58 Gris Hielo / 08 Gris / 00 Negro / 01 Azul Marino / 09 Azulina / 62 Azul Ultramar / 05 Celeste / 28 Turquesa Claro / 02 Verde / 25 Verde Lima / 04 Verde Bosque / 03 Verde Caza / 06 Beige / 43 Amarillo Claro / 20 Amarillo Flúor / 17 Amarillo / 22 Naranja Claro / 19 Naranja Flúor / 16 Naranja / 12 Rojo / 24 Rojo Coral / 23 Fucsia / 18 Granate / 26 Morado



## 404211B

### Delantal peto canvas bicolor

- Tiras de ajuste realizadas en cintas de espiga de algodón, en color contraste
- Espalda cruzada
- Remaches estilo vaquero
- **Cuatro bolsillos:** 1 bolsillo doble en el pecho, con compartimento para bolígrafo y 2 bolsillos inferiores
- **Medidas:** Largo 81 cm - Ancho 75 cm
- **Medidas bolsillo pecho:** Largo 16,5 cm - Ancho 18,5 cm
- **Medidas bolsillos inferiores:** Largo 25 cm - Ancho 41 cm

**Canvas.** 65% poliéster - 35% algodón / 290 g/m²

#### ÚNICA



08 Gris + 18 Granate / 00 Negro + 08 Gris / 61 Azul Navy + 41 Marfil / 46 Beige Arena + 49 Marrón





**404211B**  
Delantal peto canvas bicolor p.278

**405011**  
Camisa manga larga mujer p.258

**405009**  
Camisa manga larga hombre p.258

**103018S**  
Pantalón denim stretch p.123



## TREPAT

### Delantal peto con bolsillo

- Dos tiras en los extremos para ajustar la prenda
- Hebilla para ajustar la tira del cuello
- Tejido con tratamiento repelente de líquidos
- **Un bolsillo:** 1 bolsillo central
- *Medidas:* Largo 91 cm - Ancho 74 cm
- *Medidas bolsillo:* Largo 25 cm - Ancho 40 cm

**Sarga.** 65% poliéster - 35% algodón / 200 g/m<sup>2</sup>

**ÚNICA**

**00**

**00** Negro



## PIMENTÓN

### Delantal peto a rayas con bolsillo

- Dos tiras en los extremos para ajustar la prenda
- Hebilla para ajustar la tira del cuello
- **Dos bolsillos:** 1 bolsillo de parche en el pecho y 1 bolsillo inferior de parche
- *Medidas:* Largo 96,5 cm - Ancho 74,5 cm
- *Medidas bolsillo pecho:* Largo 12,5 cm - Ancho 16,5 cm
- *Medidas bolsillo inferior:* Largo 24 cm - Ancho 36 cm

**Sarga.** 65% poliéster - 35% algodón / 200 g/m<sup>2</sup>

**ÚNICA**



**50** Rayas Negras / **51** Rayas Granates





**TREPAT**  
Delantal peto con bolsillo p.280

**405208**  
Chaqueta de cocina  
con cierre central p.232

**533006S**  
Pantalón pijama stretch p.202

**807101 - BAKER**  
Calzado de seguridad S2 ESD SRC p.80



# 404203

## Delantal peto con bolsillo

- Dos tiras en los extremos para ajustar la prenda
- Hebilla para ajustar la tira del cuello
- 25 colores disponibles
- **Un bolsillo:** 1 bolsillo central
- *Medidas:* Largo 91 cm - Ancho 74 cm
- *Medidas bolsillo:* Largo 23 cm - Ancho 33 cm

**Sarga.** 65% poliéster - 35% algodón / 190 g/m<sup>2</sup>

### ÚNICA



07 Blanco / 58 Gris Hielo / 08 Gris / 00 Negro / 01 Azul Marino / 09 Azulina / 62 Azul Ultramar / 05 Celeste / 28 Turquesa Claro / 02 Verde / 25 Verde Lima / 04 Verde Bosque / 03 Verde Caza / 06 Beige / 43 Amarillo Claro / 20 Amarillo Flúor / 17 Amarillo / 22 Naranja Claro / 19 Naranja Flúor / 16 Naranja / 12 Rojo / 24 Rojo Coral / 23 Fucsia / 18 Granate / 26 Morado



# 404204

## Delantal peto con bolsillo

- Una sola tira que, pasando por el cuello y laterales, ajusta la prenda
- Tejido de fácil planchado
- **Un bolsillo:** 1 bolsillo central
- *Medidas:* Largo 89 cm - Ancho 74 cm
- *Medidas bolsillo:* Largo 22 cm - Ancho 32 cm

**Plana.** 100% poliéster / 160 g/m<sup>2</sup>

### ÚNICA



44 Gris Vigoré / 00 Negro / 09 Azulina / 45 Arena Vigoré / 12 Rojo / 18 Granate



# 404207

## Delantal peto denim con bolsillos

- Dos tiras en los extremos para ajustar la prenda
- Hebilla metálica para ajustar la tira del cuello
- **Dos bolsillos:** 1 bolsillo central, con compartimento para bolígrafo y 1 bolsillo cerillero
- *Medidas:* Largo 91 cm - Ancho 74 cm
- *Medidas bolsillo:* Largo 25 cm - Ancho 40 cm

**Denim.** 55% poliéster - 42% algodón - 3% elastano / 260 g/m<sup>2</sup>

### ÚNICA



08 Denim Oscuro





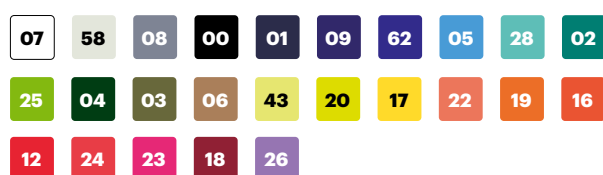
# 404212

## Delantal peto abotonado corto

- Tira del cuello ajustable con botones (dos posiciones)
- Dos tiras en los extremos para ajustar la prenda
- 25 colores disponibles
- **Tres bolsillos:** 1 bolsillo en el pecho y 1 bolsillo inferior, con dos compartimentos
- **Medidas:** Largo 75 cm - Ancho 80 cm
- **Medidas bolsillo pecho:** Largo 12 cm - Ancho 9 cm
- **Medidas bolsillo inferior:** Largo 24 cm - Ancho 36 cm

**Sarga.** 65% poliéster - 35% algodón / 190 g/m²

### ÚNICA



07 Blanco / 58 Gris Hielo / 08 Gris / 00 Negro / 01 Azul Marino / 09 Azulina / 62 Azul Ultramar / 05 Celeste / 28 Turquesa Claro / 02 Verde / 25 Verde Lima / 04 Verde Bosque / 03 Verde Caza / 06 Beige / 43 Amarillo Claro / 20 Amarillo Flúor / 17 Amarillo / 22 Naranja Claro / 19 Naranja Flúor / 16 Naranja / 12 Rojo / 24 Rojo Coral / 23 Fucsia / 18 Granate / 26 Morado



# 404213

## Delantal sumiller peto abotonado

- Tira del cuello ajustable con botones (dos posiciones)
- Dos tiras en los extremos para ajustar la prenda
- Tejido de fácil planchado
- **Tres bolsillos:** 1 bolsillo en el pecho y 2 bolsillos inferiores
- **Medidas:** Largo 103 cm - Ancho 80 cm
- **Medidas bolsillo pecho:** Largo 12 cm - Ancho 9 cm
- **Medidas bolsillos inferiores:** Largo 28,5 cm - Ancho 19,6 cm

**Plana.** 100% poliéster / 160 g/m²

### ÚNICA



44 Gris Vigoré / 00 Negro / 45 Arena Vigoré / 18 Granate



# 4S

## Delantal peto

- Tiras para ajustar la prenda
- **Sin bolsillo**
- *Medidas:* Largo 101 cm - Ancho 70 cm

**Sarga.** 65% poliéster - 35% algodón / 190 g/m²

**ÚNICA**

**07**

**07** Blanco



# 7

## Delantal peto de PVC

- Dos tiras en los extremos para ajustar la prenda
- Hebilla para ajustar la tira del cuello
- **Sin bolsillo**
- *Medidas:* Largo 90 cm - Ancho 66 cm

**PVC.** 80% PVC - 20% poliéster / 470 g/m²

**ÚNICA**

**07**

**07** Blanco





9

### Delantal peto de rizo

- Cintas de bias para ajustar la prenda
- Plastificado por el reverso
- **Sin bolsillo**
- *Medidas:* Largo 88,5 cm - Ancho 63,5 cm

**Rizo.** 100% algodón - PVC / 500 g/m<sup>2</sup>

ÚNICA

07

07 Blanco



11

### Delantal peto 100% algodón

- Cintas de hiladillo en cuello
- Tiras para ajustar la prenda
- **Sin bolsillo**
- *Medidas:* Largo 97 cm - Ancho 85 cm

**Plana.** 100% algodón / 180 g/m<sup>2</sup>

ÚNICA

07

07 Blanco



100%  
Cotton

# 404001

## Gorro francés

- Cierre posterior con velcro
- Frunces
- 25 colores disponibles

**Sarga.** 65% poliéster - 35% algodón / 190 g/m²

### ÚNICA



07 Blanco / 58 Gris Hielo / 08 Gris / 00 Negro / 01 Azul Marino / 09 Azulina / 62 Azul Ultramar / 05 Celeste / 28 Turquesa Claro / 02 Verde / 25 Verde Lima / 04 Verde Bosque / 03 Verde Caza / 06 Beige / 43 Amarillo Claro / 20 Amarillo Flúor / 17 Amarillo / 22 Naranja Claro / 19 Naranja Flúor / 16 Naranja / 12 Rojo / 24 Rojo Coral / 23 Fucsia / 18 Granate / 26 Morado



# VAINILLA

## Gorro francés

- Cierre posterior con velcro
- Frunces
- Tejido con tratamiento repelente de líquidos

**Sarga.** 65% poliéster - 35% algodón / 200 g/m²

### ÚNICA



07 Blanco / 00 Negro



# 82

## Gorro de cocina

- Rejilla en la parte superior
- Transpirable

**Sarga.** 65% poliéster - 35% algodón / 190 g/m²

**Rejilla.** 100% poliéster / 62 g/m²

56 / 57 / 58 / 59 / 60



07 Blanco





**404001**  
Gorro francés p.286

**404209**  
Delantal largo con abertura p.277

**405206**  
Chaqueta de cocina con automáticos  
manga larga p.238



# MACIS

## Gorro con tiras

- Dos tiras en los extremos para ajustar a la cabeza
- Tejido con tratamiento repelente de líquidos

**Sarga.** 65% poliéster - 35% algodón / 200 g/m<sup>2</sup>

ÚNICA



07 Blanco / 00 Negro



# 404002

## Gorro con tiras

- Dos tiras en los extremos para ajustar a la cabeza
- 25 colores disponibles

**Sarga.** 65% poliéster - 35% algodón / 190 g/m<sup>2</sup>

ÚNICA



07 Blanco / 58 Gris Hielo / 08 Gris / 00 Negro / 01 Azul Marino / 09 Azulina / 62 Azul Ultramar / 05 Celeste / 28 Turquesa Claro / 02 Verde / 25 Verde Lima / 04 Verde Bosque / 03 Verde Caza / 06 Beige / 43 Amarillo Claro / 20 Amarillo Flúor / 17 Amarillo / 22 Naranja Claro / 19 Naranja Flúor / 16 Naranja / 12 Rojo / 24 Rojo Coral / 23 Fucsia / 18 Granate / 26 Morado



# 404007

## Gorro denim con tiras

- Dos tiras en los extremos para ajustar a la cabeza

**Denim.** 55% poliéster - 42% algodón - 3% elastano / 260 g/m<sup>2</sup>

ÚNICA



64 Denim Oscuro



# 404005

## Bandana

- Bandana estilo japonés para atar a la frente
- Tejido agradable y absorbente
- Medidas: Largo 100 cm - Ancho 7 cm

**Popelín.** 100% algodón orgánico / 120 g/m<sup>2</sup>

ÚNICA



07 Blanco / 00 Negro





**404005**  
Bandana p.288

**405210**  
Chaqueta de cocina microfibra  
con espalda Coolmax  
manga larga p.230

**533007**  
Pantalón pijama microfibra p.200

# 404003

## Pico

- Pañuelo triangular para atar al cuello
- 25 colores disponibles

**Sarga.** 65% poliéster - 35% algodón / 190 g/m²

### ÚNICA



07 Blanco / 58 Gris Hielo / 08 Gris / 00 Negro / 01 Azul Marino / 09 Azulina / 62 Azul Ultramar / 05 Celeste / 28 Turquesa Claro / 02 Verde / 25 Verde Lima / 04 Verde Bosque / 03 Verde Caza / 06 Beige / 43 Amarillo Claro / 20 Amarillo Flúor / 17 Amarillo / 22 Naranja Claro / 19 Naranja Flúor / 16 Naranja / 12 Rojo / 24 Rojo Coral / 23 Fucsia / 18 Granate / 26 Morado



# 404004

## Cofia

- Visera rígida
- Perfil elástico
- Frunces
- 25 colores disponibles

**Sarga.** 65% poliéster - 35% algodón / 190 g/m²

### ÚNICA



07 Blanco / 58 Gris Hielo / 08 Gris / 00 Negro / 01 Azul Marino / 09 Azulina / 62 Azul Ultramar / 05 Celeste / 28 Turquesa Claro / 02 Verde / 25 Verde Lima / 04 Verde Bosque / 03 Verde Caza / 06 Beige / 43 Amarillo Claro / 20 Amarillo Flúor / 17 Amarillo / 22 Naranja Claro / 19 Naranja Flúor / 16 Naranja / 12 Rojo / 24 Rojo Coral / 23 Fucsia / 18 Granate / 26 Morado



# 254002

## Gorro con visera

- Visera rígida
- Parte posterior elástica

**Sarga.** 65% poliéster - 35% algodón / 190 g/m²

### ÚNICA



07 Blanco





90

**Gorro militar**

- Cerrado en la parte superior
- Visera plegada

**Sarga.** 65% poliéster - 35% algodón / 190 g/m<sup>2</sup>

1 / 2 / 3

07

07 Blanco  
(HASTA FIN DE EXISTENCIAS)



91

**Gorro militar con rejilla**

- Rejilla en la parte superior
- Visera plegada

**Sarga.** 65% poliéster - 35% algodón / 190 g/m<sup>2</sup>

**Rejilla.** 100% poliéster / 60 g/m<sup>2</sup>

1 / 2 / 3

07

07 Blanco



93

**Cofia con rejilla**

- Visera rígida
- Perfil elástico
- Transpirable

**Sarga.** 65% poliéster - 35% algodón / 190 g/m<sup>2</sup>

**Rejilla.** 100% poliéster / 60 g/m<sup>2</sup>

ÚNICA

07

00

01

02

07 Blanco / 00 Negro / 01 Azul Marino / 02 Verde



# 410

## Chaleco sala sin solapa

- Cierre central con botones
- Con forro
- Tejido de fácil planchado
- **Tres bolsillos:** 2 bolsillos inferiores de vivo, 1 bolsillo interior

**Sarga.** 100% poliéster / 210 g/m<sup>2</sup>

**46 / 48 / 50 / 52 / 54 / 56 / 58 / 60 / 62 / 64**



00 Negro



# 51

## Corbata

- Corbata sin goma
- *Medidas:* Largo 145 cm

**Raso.** 100% poliéster / 98 g/m<sup>2</sup>

**ÚNICA**



00 Negro



# MERLOT

## Monedero

- Hebilla de plástico para abrochar
- Tejido con tratamiento repelente de líquidos
- **Tres bolsillos:** 1 bolsillo con cremallera y fuelle y 2 compartimentos

**Sarga.** 65% poliéster - 35% algodón / 200 g/m<sup>2</sup>

**ÚNICA**



00 Negro



# 25

## Lito

- *Medidas:* Largo 52 cm - Ancho 70 cm

**Sarga.** 65% poliéster - 35% algodón / 190 g/m<sup>2</sup>

**ÚNICA**



07 Blanco



# 56

## Pajarita

- Con goma

**Raso.** 100% poliéster / 98 g/m²

ÚNICA

00

00 Negro



# 404006

## Pajarita sarga

- Con goma ajustable
- 26 colores disponibles

**Sarga.** 65% poliéster - 35% algodón / 190 g/m²

ÚNICA



07 Blanco / 58 Gris Hielo / 08 Gris / 00 Negro / 01 Azul Marino / 09 Azulina / 62 Azul Ultramar / 05 Celeste / 28 Turquesa Claro / 02 Verde / 25 Verde Lima / 04 Verde Bosque / 03 Verde Caza / 06 Beige / 43 Amarillo Claro / 20 Amarillo Flúor / 17 Amarillo / 22 Naranja Claro / 19 Naranja Flúor / 16 Naranja / 12 Rojo / 24 Rojo Coral / 23 Fucsia / 18 Granate / 26 Morado / 64 Denim Oscuro



# 404008

## Tirantes

- Tirantes elásticos de 30 mm de ancho
- Tres pinzas de ajuste metálicas
- Pieza de cuero en la espalda

**Elástico.** 100% poliéster / 98 g/m²

ÚNICA



58 Gris Hielo / 08 Gris / 00 Negro / 01 Azul Marino / 04 Verde Bosque / 06 Beige / 12 Rojo / 18 Granate

